

# CIS

Centro de Investigaciones Sociológicas

## ***ESTIMACIÓN DE VOTO***

*Estudio nº 3366*  
***Barómetro de junio 2022***

## NOTA METODOLÓGICA

### **Ficha técnica estimación barómetro E3366**

El Centro de Investigaciones Sociológicas aplica desde hace años una metodología de estimación de apoyo electoral basada en la especificación de escenarios. Una medición por escenarios que no posee intención prospectiva y se encuentra referida al periodo de recolección de los datos. Desde inicios de 2019<sup>1</sup> se procede a una sistematización teórica y metodológica de los modelos dando lugar a una ampliación del número y diversidad de escenarios con la finalidad de ampliar el rango de configuraciones posibles. En una situación con una volatilidad elevada de aparición y desaparición de organizaciones políticas es conveniente conocer las probabilidades de realización empírica (estimación) de cada una de ellas en diferentes presupuestos. El resultado de dicha labor desarrolla teórica y empíricamente el “modelo bidimensional inercia-incertidumbre Alaminos-Tezanos”<sup>2</sup> que se utiliza como referencia de medición de apoyo electoral estructural (coyuntural) a partidos políticos.

Dado el objetivo de medición, se aplica un procedimiento de validación convergente con otro método basado en la lógica de las matrices de probabilidades de transición<sup>3</sup>. Dado el carácter distribucional de probabilidades que genera el método de escenarios, se aplica una prueba t contrastando si la media de la variable que define la probabilidad de voto a cada partido difiere del estimado medido mediante una Matriz de Probabilidades de Transición Ajustada.

El CIS pone a disposición sus matrices de datos con los microdatos en abierto de todos los estudios que realiza. De esta manera, cualquiera puede aplicar sus propios modelos para el cálculo de estimaciones de voto, modelos que pueden dar lugar a estimaciones diferentes a las del CIS.

### **Ficha técnica**

Datos: encuesta de opinión pública. Barómetro de junio ES3366.

Fuente: Centro de Investigaciones Sociológicas.

Objetivo: medición de la probabilidad de apoyo electoral a partidos políticos.

Temporalidad: sincrónica estructural.

Método: escenarios.

Modelo: *modelo bidimensional inercia-incertidumbre Alaminos-Tezanos*.

Validación: validez convergente con el método Matrices de Probabilidades de Transición Ajustadas.

Gráficos: Gráficos de distribución de las probabilidades de apoyo electoral a partidos expresando dichas probabilidades en términos Pareto, ordenadas de mayor a menor.

---

<sup>1</sup> Departamento de Investigación (2019a). *Nota metodológica de las elecciones de abril de 2019*. Madrid: CIS.

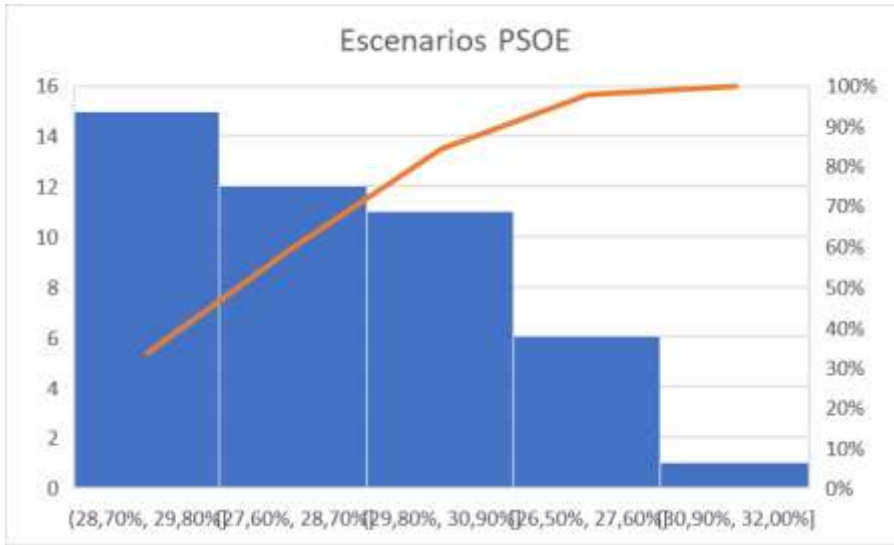
Departamento de Investigación (2019b). *Nota metodológica de las elecciones de noviembre de 2019*. Madrid: CIS.

<sup>2</sup> La lógica del modelo *bidimensional inercia-incertidumbre Alaminos-Tezanos*, así como la diferencia entre métodos de medición y métodos prospectivos se desarrolla más ampliamente en Alaminos, A (2022) El método de escenarios en la estimación de resultados electorales. Una aplicación al caso de Castilla y León. *Revista Española de Investigaciones Sociológicas*. Número 178. Páginas 173-182

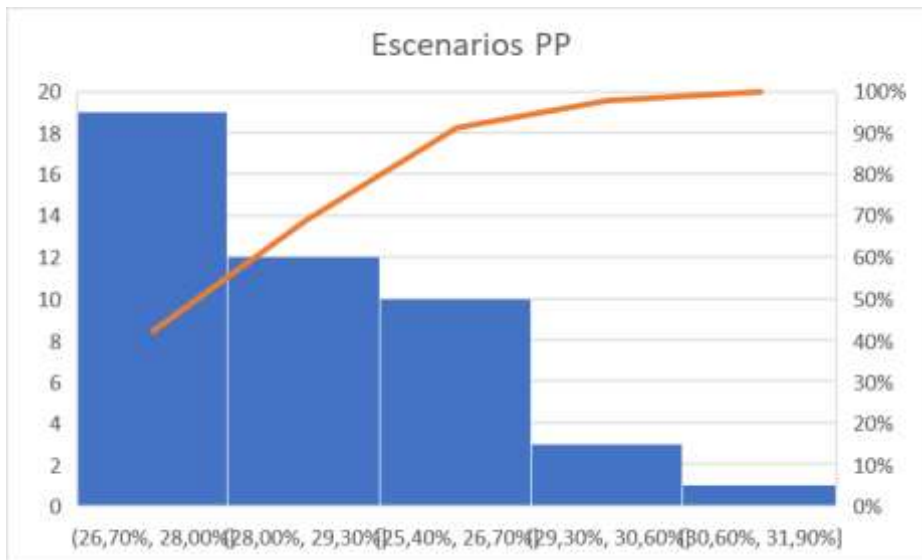
<sup>3</sup> En una aplicación a la medición de un método que, en una especificación y ajuste, diferente posee una variante prospectiva Alaminos, A (2015) Forecasting elections with high volatility. *Italian Journal of Applied Statistics*. Volumen 25. Número 2. Páginas 165-184.

Gráficos Pareto distribución escenarios

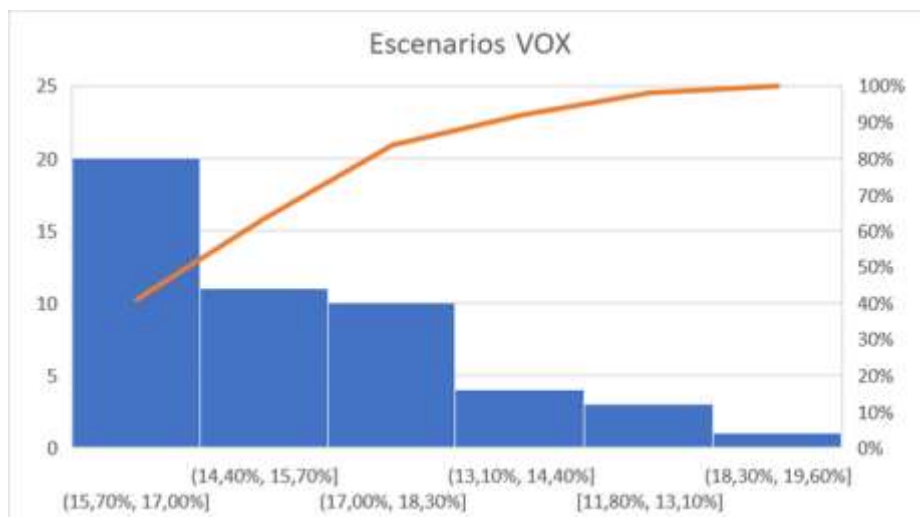
Estimación



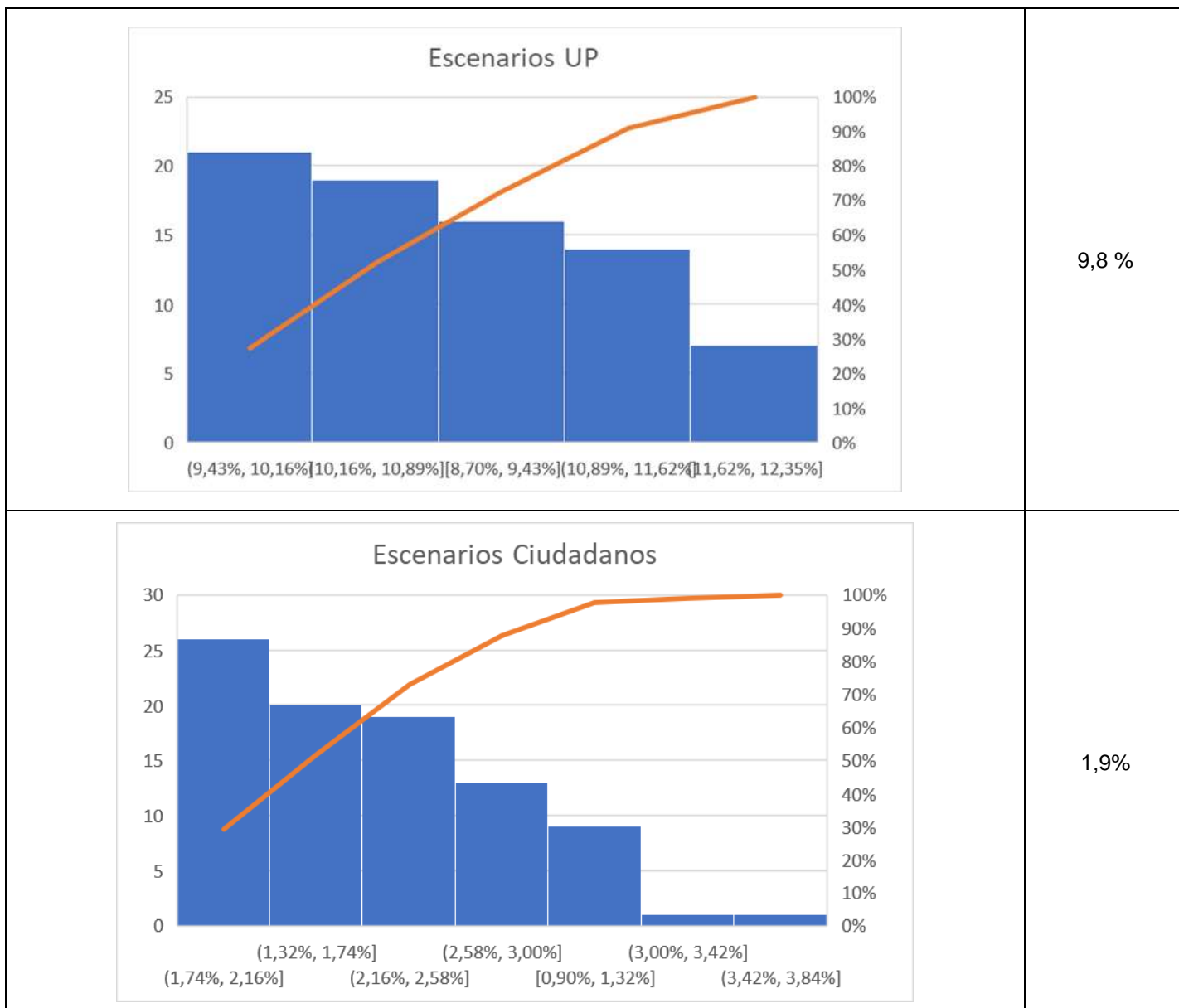
29,2 %



27 %



16,5 %



Validación convergente

	Análisis t sobre estimación MPTA (95%)		Valida
	t	Sig.	
PSOE	-.24	.40	Sí
PP	.32	.37	Sí
VOX	.04	.48	Sí
UP	1.2	.11	Sí
Ciudadanos	1.09	.14	Sí

No se puede rechazar la hipótesis nula: “no existe diferencia significativa entre las dos mediciones”

<b>Barómetro CIS de junio 2022</b>			
	<b>Voto directo en la encuesta (en % sobre censo)</b>	<b>Margen teórico de error*</b>	<b>Estimación de voto CIS (en % sobre el voto válido)</b>
PSOE	21,5	±1,3	29,2
PP	21,4	±1,3	27,0
VOX	8,0	±0,9	16,5
Unidas Podemos (En Comú Podem, En Común-Unidas Podemos)	8,4	±0,9	9,8
ERC	1,5	±0,4	2,4
Ciudadanos	1,4	±0,4	1,9
Más País / Compromís	1,0	±0,3	1,9
EAJ-PNV	0,9	±0,3	1,4
PACMA	0,8	±0,3	1,2
JxCat	0,7	±0,3	1,2
EH Bildu	0,6	±0,2	0,8
CUP	0,2	±0,1	0,8
BNG	0,6	±0,2	0,6
NA+	0,3	±0,2	0,4
CCa-NC	0,2	±0,1	0,3
PRC	0,0	±0,0	0,1**
Teruel Existe	0,0	±0,0	0,1**
Otros partidos	2,5	±0,5	3,8
En blanco	4,8	±0,7	0,6
Voto nulo	1,7	±0,4	
Abstención ("No votaría")	9,3	±0,9	
No sabe	11,9	±1,0	
No contesta	2,3	±0,5	

Como consecuencia del efecto de redondeo del segundo decimal el sumatorio puede no ser exactamente 100.

\* Intervalo de confianza (95%). Este intervalo corresponde a la Intención directa de voto en la encuesta.

\*\* En el caso particular de PRC y Teruel Existe se han ajustado los decimales a 0,1% como resultado total de la estimación.