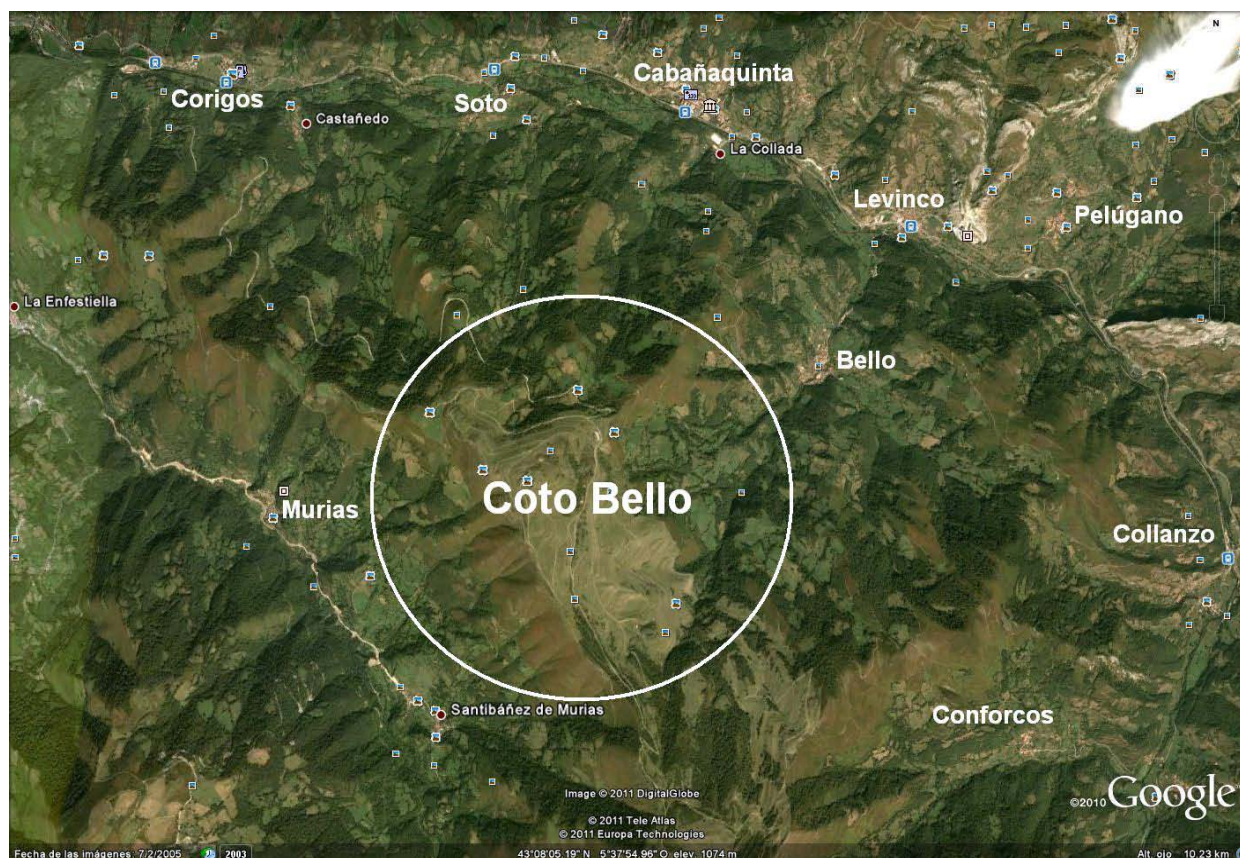


“I Carrera de Montaña Coto Bello”

Distancia: 10.000 metros
Sábado día 18 de Junio de 2011
Coto Bello (Aller-Asturias)
11:00 horas

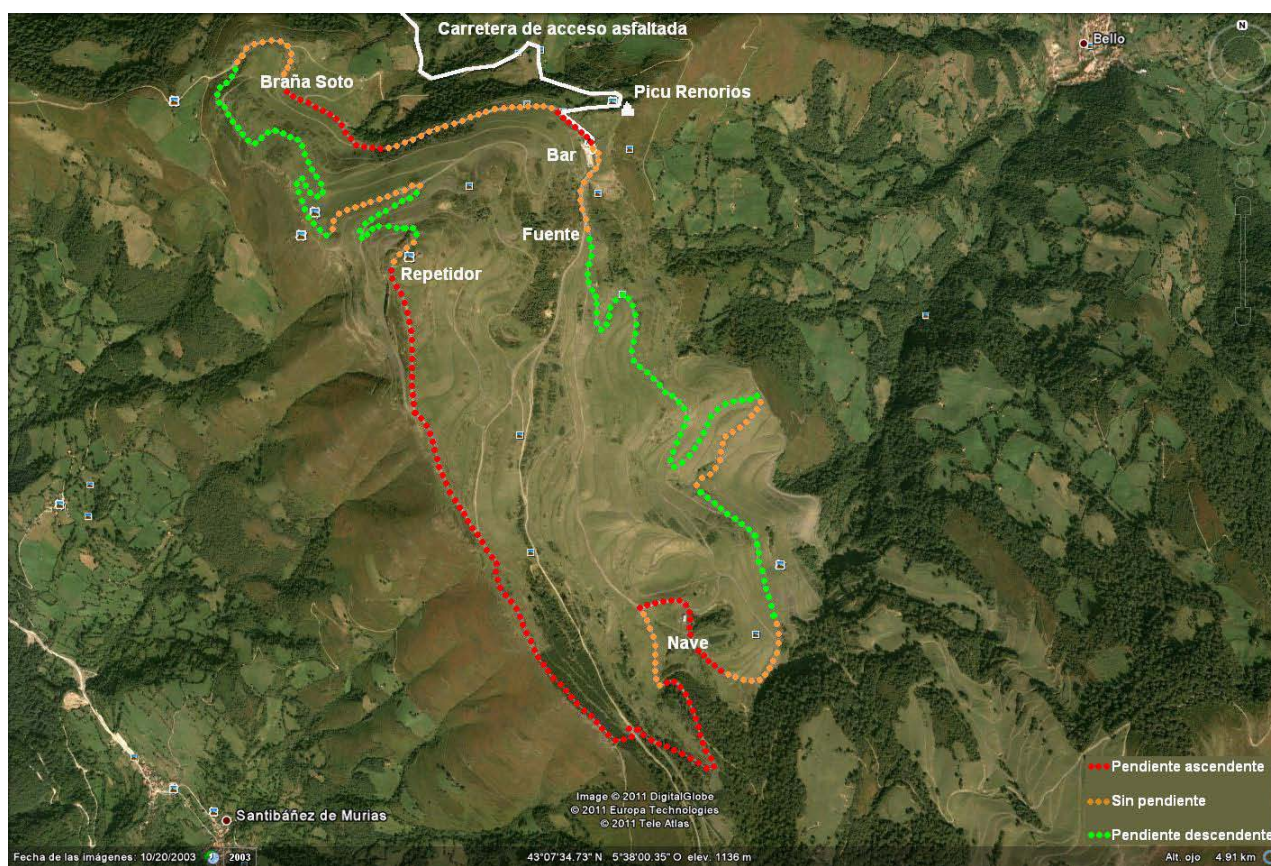


Partiendo del Alto de Coto Bello o Renorios, también conocido como Cima Chechu Rubiera (1.198 m altitud), con un recorrido de 10.000 m., unos desniveles que van desde los 1.325 m. de cota máxima hasta los 1.050 de mínima y transcurriendo todo ello por pistas de tierra, grava y hierba, tendrá lugar la “I Carrera de Montaña Coto Bello”.



El recorrido consiste básicamente en un circuito cerrado que da la vuelta a todo Coto Bello, desarrollándose principalmente por pistas de tierra. Se encontrará perfectamente balizado y señalizado especialmente en los cruces y contará con avituallamiento y seguimiento por parte de la organización.

Croquis de la carrera:



Como llegar a Coto Bello:

A Coto Bello se accede yendo por la A-66 en dirección León:

1º Tomando la salida que indica “Ujo, Moreda, Turón”, situada a unos 6 km después de pasar Mieres.

2º En esa salida debemos tomar dirección hacia Moreda y el Puerto San Isidro. Para ello vamos por la parte izquierda de la salida (si tomáramos hacia la derecha iríamos a Ujo), y llegamos a un Stop, donde giramos a la izquierda, cruzamos el puente que pasa por encima de la autopista y posteriormente giramos a la derecha, tomando ya dirección Moreda y Puerto San Isidro a través de la As-112.

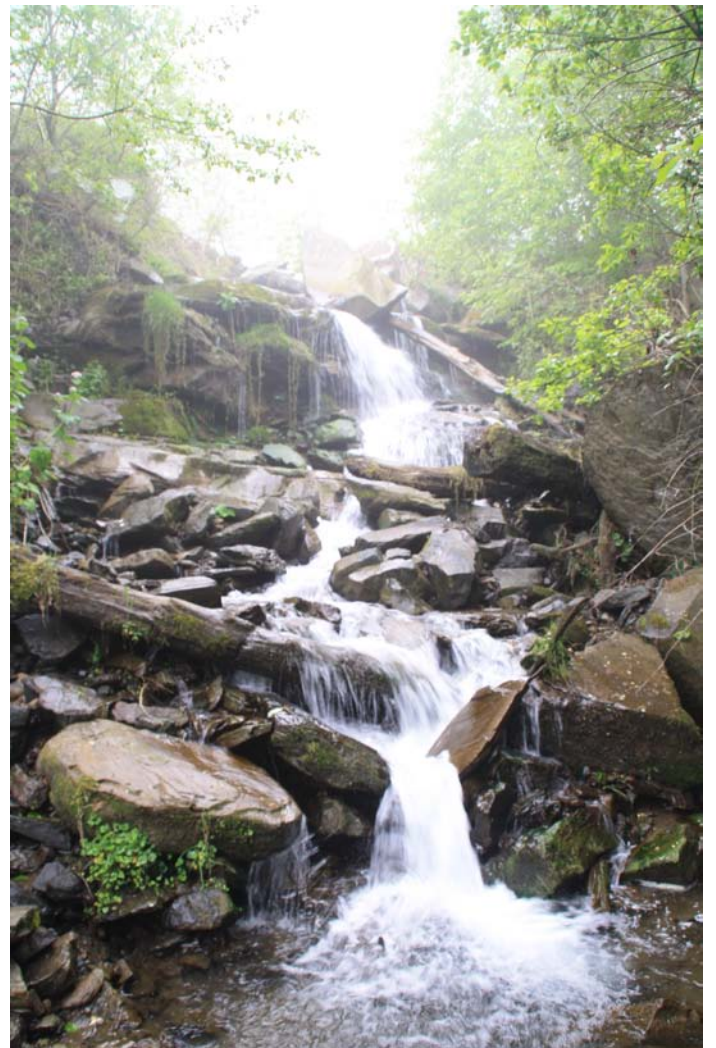
3º Después de recorrer unos 6 km por la As-112, llegaremos a la localidad de Moreda, la cual cruzaremos siguiendo todo recto aprovechando que existe una circunvalación para cruzar el pueblo sin entrar en él (lo único que nos detendrá será un semáforo en un cruce a la altura del centro de Moreda)

4º Una vez dejamos atrás Moreda, seguimos por donde íbamos durante unos 5 km aproximadamente en dirección Corigos/Cabañaquinta y llegamos a un punto en el que el tramo de carretera nueva por el que venimos se termina y nos lleva a una glorieta.

5º En esta primera glorieta a la que llegamos, debemos tomar la primera salida, donde ya encontramos indicado Coto Bello a unos 10 km. Tomamos esa dirección y ya no hay pérdida. Son unos 10 km. todo hacia arriba sin desviarse, que transcurren por una carretera local que se encuentra perfectamente asfaltada y que termina en el Alto de Coto Bello, donde acaba el asfalto y encontramos una gran explanada, de la cual partirá la carrera.

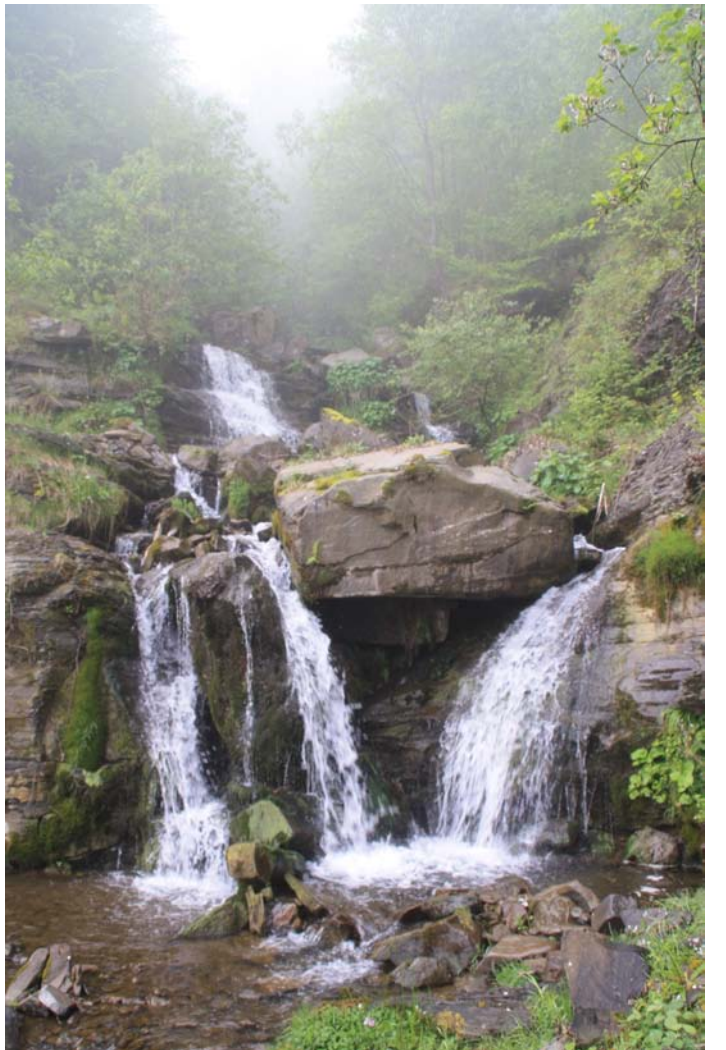
Imágenes del recorrido:













Habr  dos categor as:

- De 16 a 40 a os
- De 41 en adelante

Trofeo a los tres primeros clasificados masculino y femenino de cada categor a y premio en met lico a los tres primeros en cruzar la meta.

Tel fonos de contacto para inscripciones o cualquier otra informaci n: 615121428 / 679955534 / 626200418

Organiza:

“Hermandad de Santa B rbara de Bello”

Con la colaboraci n del Club Atletismo Collanzo