

EVOLUCIÓN DEL PARO REGISTRADO EN EL PRINCIPADO DE ASTURIAS POR SEXO, EDAD Y SECTORES ECONÓMICOS

		Abril 2011	Mayo 2011	Variación Mes anterior		Variación interanual		Variación desde enero 2011	
				Absoluta	Relativa	Absoluta	Relativa	Absoluta	Relativa
Sexos	Hombres	40.790	39.382	-1.408	-3,45%	2.201	5,92%	-1.561	-3,81%
	Mujeres	44.920	43.799	-1.121	-2,50%	1.583	3,75%	-1.266	-2,81%
Edades	< 25 años	8.862	8.432	-430	-4,85%	-259	-2,98%	-341	-3,89%
	≥25 años y <45 años	46.487	44.726	-1.761	-3,79%	1.329	3,06%	-2.606	-5,51%
	≥45 años	30.361	30.023	-338	-1,11%	2.714	9,94%	120	0,40%
Sectores*	Agricultura y Pesca	1059	1059	0	0,00%	175	19,80%	86	8,84%
	Industria	9.160	8.723	-437	-4,77%	-77	-0,88%	-540	-5,83%
	Construcción	13.219	12.865	-354	-2,68%	307	2,44%	-347	-2,63%
	Servicios	55.050	53.353	-1.697	-3,08%	2.478	4,87%	-2.469	-4,42%
	Sin empleo anterior	7.222	7.181	-41	-0,57%	901	14,35%	443	6,57%
Total		85.710	83.181	-2.529	-2,95%	3.784	4,77%	-2.827	-3,29%

*CNAE 2009

PARO REGISTRADO EN EL PRINCIPADO DE ASTURIAS POR NIVEL DE ESTUDIOS Y OCUPACIÓN

		Mayo 2010	Mayo 2011	Variación mensual
Nivel de estudios	Sin Estudios	183	193	5,46%
	Educación Primaria	5.758	6.190	7,50%
	Programas Formación e Inserción que no precisan Tit. 1ª Etapa Secundaria*	139	187	34,53%
	1ª Etapa Secundaria	43.212	45.326	4,89%
	Programas Formación e Inserción que precisan Tit. 1ª Etapa Secundaria*	150	184	22,67%
	Bachillerato	10.174	10.263	0,87%
	F.P. Grado Medio	5.873	6.113	4,09%
	Programas Formación e Inserción que precisan Tit. 2ª Etapa Secundaria*	32	74	131,25%
	F.P. Grado Superior	5.260	5.469	3,97%
	Títulos propios de las Universidades y otras enseñ. que precisan Tit. Bachiller	18	15	-16,67%
	Programas Formación e Inserción que precisan F.P. Grado Superior*	6	8	33,33%
	Diplomaturas Universitarias	4.412	4.729	7,18%
	Licenciaturas Universitarias	4.021	4.250	5,70%
	Especialización Profesional	107	105	-1,87%
	Enseñanzas Universitarias de Grado	0	5	
Enseñanzas Universitarias de Master	0	13		
Doctorado Universitario	52	57	9,62%	
Grupo de ocupación**	1 Directivos	424	477	12,50%
	2 Técnico / Científ.	7.253	7.570	4,37%
	3 Tecn / Prof. Apoyo	5.694	6.020	5,73%
	4 Administrativos	8.101	8.133	0,40%
	5 Servicios	20.456	21.380	4,52%
	6 Agricultura / Pesca	919	972	5,77%
	7 Trab. Cualificados	12.719	13.437	5,65%
	8 Oper Maquinaria	5.365	5.554	3,52%
	9 Trab. S / Cualific.	18.411	19.589	6,40%
	0 Fuerzas Armadas	55	49	-10,91%
TOTAL		79.397	83.181	4,77%

* Programas de formación para el empleo y de empleo-formación de más de 300 horas según titulación exigida

** Clasificación Ocupacional 2011

EVOLUCIÓN MENSUAL DEL PARO REGISTRADO

Año 2008				Año 2009			
Meses	Paro registrado	Variación		Meses	Paro registrado	Variación	
		Mensual	Interanual			Mensual	Interanual
Enero	54.623	6,63%	-3,57%	Enero	70.366	10,61%	28,82%
Febrero	54.371	-0,46%	-2,23%	Febrero	73.558	4,54%	35,29%
Marzo	52.474	-3,49%	-2,35%	Marzo	74.381	1,12%	41,75%
Abril	52.037	-0,83%	0,36%	Abril	73.770	-0,82%	41,76%
Mayo	50.778	-2,42%	5,16%	Mayo	72.819	-1,29%	43,41%
Junio	48.959	-3,58%	5,60%	Junio	70.592	-3,06%	44,19%
Julio	47.461	-3,06%	5,68%	Julio	67.261	-4,72%	41,72%
Agosto	47.682	0,47%	4,47%	Agosto	68.433	1,74%	43,52%
Septiembre	49.954	4,76%	6,35%	Septiembre	70.389	2,86%	40,91%
Octubre	53.917	7,93%	9,74%	Octubre	70.787	0,57%	31,29%
Noviembre	58.251	8,04%	16,16%	Noviembre	73.097	3,26%	25,49%
Diciembre	63.614	9,21%	24,18%	Diciembre	75.837	3,75%	19,21%
Año 2010				Año 2011			
Meses	Paro registrado	Variación		Meses	Paro registrado	Variación	
		Mensual	Interanual			Mensual	Interanual
Enero	80.925	6,71%	15,01%	Enero	86.006	5,92%	6,28%
Febrero	83.736	3,47%	13,84%	Febrero	88.072	2,40%	5,18%
Marzo	83.606	-0,16%	12,40%	Marzo	87.740	-0,38%	4,94%
Abril	82.722	-1,06%	12,14%	Abril	85.710	-2,31%	3,61%
Mayo	79.397	-4,02%	9,03%	Mayo	83.181	-2,95%	4,77%
Junio	75.044	-5,48%	6,31%	Junio			
Julio	71.675	-4,49%	6,56%	Julio			
Agosto	72.956	1,79%	6,61%	Agosto			
Septiembre	76.002	4,18%	7,97%	Septiembre			
Octubre	78.140	2,81%	10,39%	Octubre			
Noviembre	79.647	1,93%	8,96%	Noviembre			
Diciembre	81.199	1,95%	7,07%	Diciembre			

PARO POR SEXOS EN EL PRINCIPADO DE ASTURIAS (DATOS SISPE)

		Ene.	Feb.	Mar.	Abr.	May.	Jun.	Jul.	Ago.	Sept.	Octu.	Nov.	Dic.	Media paro
2005	Hombres	25.874	25.372	24.892	24.000	22.159	20.500	19.234	19.413	19.819	20.981	21.130	22.274	22.137,33
	Mujeres	39.023	39.354	38.771	38.424	35.522	33.514	32.013	31.979	33.127	34.353	35.240	34.479	35.483,25
	Total Paro	64.897	64.726	63.663	62.424	57.681	54.014	51.247	51.392	52.946	55.334	56.370	56.753	57.620,58
2006	Hombres	22.976	22.943	22.405	21.030	19.238	18.601	18.066	18.519	18.744	19.227	19.601	20.647	20.166,42
	Mujeres	36.977	37.085	36.719	34.758	32.956	31.281	30.383	30.618	31.241	32.216	32.781	32.266	33.273,42
	Total Paro	59.953	60.028	59.124	55.788	52.194	49.882	48.449	49.137	49.985	51.443	52.382	52.913	53.439,83
2007	Hombres	21.715	20.713	19.658	19.055	17.638	17.236	16.822	17.226	17.497	18.496	19.087	20.350	18.791,08
	Mujeres	34.929	34.900	34.080	32.793	30.650	29.128	28.089	28.417	29.475	30.637	31.059	30.879	31.253,00
	Total Paro	56.644	55.613	53.738	51.848	48.288	46.364	44.911	45.643	46.972	49.133	50.146	51.229	50.044,08
2008	Hombres	21.193	20.768	20.351	20.386	20.084	19.920	19.541	20.065	20.980	23.144	25.935	30.049	21.868,00
	Mujeres	33.430	33.603	32.123	31.651	30.694	29.039	27.920	27.617	28.974	30.773	32.316	33.565	30.975,42
	Total Paro	54.623	54.371	52.474	52.037	50.778	48.959	47.461	47.682	49.954	53.917	58.251	63.614	52.843,42
2009	Hombres	32.826	34.446	34.854	34.446	34.073	33.097	31.688	32.168	32.820	32.874	33.995	36.325	33.634,33
	Mujeres	37.540	39.112	39.527	39.324	38.746	37.495	35.573	36.265	37.569	37.913	39.102	39.512	38.139,83
	Total Paro	70.366	73.558	74.381	73.770	72.819	70.592	67.261	68.433	70.389	70.787	73.097	75.837	71.774,17
2010	Hombres	38.301	39.553	39.572	38.826	37.181	34.847	33.414	34.012	35.323	36.452	37.267	38.984	36.977,67
	Mujeres	42.624	44.183	44.034	43.896	42.216	40.197	38.261	38.944	40.679	41.688	42.380	42.215	41.776,42
	Total Paro	80.925	83.736	83.606	82.722	79.397	75.044	71.675	72.956	76.002	78.140	79.647	81.199	78.754,08
2011	Hombres	40.943	41.814	41.404	40.790	39.382								40.866,60
	Mujeres	45.065	46.258	46.336	44.920	43.799								45.275,60
	Total Paro	86.008	88.072	87.740	85.710	83.181	0	0	0	0	0	0	0	35.892,58

% PARO POR SEXOS EN EL PRINCIPADO DE ASTURIAS

		Ene.	Feb.	Mar.	Abr.	May.	Jun.	Jul.	Ago.	Sept.	Octu.	Nov.	Dic.	% paro
2005	Hombres	39,87	39,20	39,10	38,45	38,42	37,95	37,53	37,77	37,43	37,92	37,48	39,25	38,42
	Mujeres	60,13	60,80	60,90	61,55	61,58	62,05	62,47	62,23	62,57	62,08	62,52	60,75	61,58
	Total Paro	100,00	100,00	100,00	100,00	100,00	100,00	100,00	100,00	100,00	100,00	100,00	100,00	100,00
2006	Hombres	38,32	38,22	37,89	37,70	36,86	37,29	37,29	37,69	37,50	37,38	37,42	39,02	37,74
	Mujeres	61,68	61,78	62,11	62,30	63,14	62,71	62,71	62,31	62,50	62,62	62,58	60,98	62,26
	Total Paro	100,00	100,00	100,00	100,00	100,00	100,00	100,00	100,00	100,00	100,00	100,00	100,00	100,00
2007	Hombres	38,34	37,24	36,58	36,75	36,53	37,18	37,46	37,74	37,25	37,64	38,06	39,72	37,55
	Mujeres	61,66	62,76	63,42	63,25	63,47	62,82	62,54	62,26	62,75	62,36	61,94	60,28	62,45
	Total Paro	100,00	100,00	100,00	100,00	100,00	100,00	100,00	100,00	100,00	100,00	100,00	100,00	100,00
2008	Hombres	38,80	38,20	38,78	39,18	39,55	40,69	41,17	42,08	42,00	42,93	44,52	47,24	41,38
	Mujeres	61,20	61,80	61,22	60,82	60,45	59,31	58,83	57,92	58,00	57,07	55,48	52,76	58,62
	Total Paro	100,00	100,00	100,00	100,00	100,00	100,00	100,00	100,00	100,00	100,00	100,00	100,00	100,00
2009	Hombres	46,65	46,83	46,86	46,69	46,79	46,88	47,11	47,01	46,63	46,44	46,51	47,90	46,86
	Mujeres	53,35	53,17	53,14	53,31	53,21	53,12	52,89	52,99	53,37	53,56	53,49	52,10	53,14
	Total Paro	100,00	100,00	100,00	100,00	100,00	100,00	100,00	100,00	100,00	100,00	100,00	100,00	100,00
2010	Hombres	47,33	47,24	47,33	46,94	46,83	46,44	46,62	46,62	46,48	46,65	46,79	48,01	46,95
	Mujeres	52,67	52,76	52,67	53,06	53,17	53,56	53,38	53,38	53,52	53,35	53,21	51,99	53,05
	Total Paro	100,00	100,00	100,00	100,00	100,00	100,00	100,00	100,00	100,00	100,00	100,00	100,00	100,00
2011	Hombres	47,60	47,48	47,19	47,59	47,34								113,86
	Mujeres	52,40	52,52	52,81	52,41	52,66								126,14
	Total Paro	100,00	100,00	100,00	100,00	100,00								100,00

PARO POR SEXOS Y EDADES EN EL PRINCIPADO DE ASTURIAS

		Ene.	Feb.	Mar.	Abr.	May.	Jun.	Jul.	Ago.	Sept.	Octu.	Nov.	Dic.	Media paro
2005	Hombres < 25 años	4.652	4.652	4.425	4.246	3.921	3.903	3.389	3.329	3.554	3.916	3.881	4.010	3.989,83
	Mujeres < 25 años	4.804	4.903	4.720	4.528	4.118	3.918	3.565	3.471	3.883	4.212	4.318	4.115	4.212,92
	Total < 25 años	9.456	9.555	9.145	8.774	8.039	7.821	6.954	6.800	7.437	8.128	8.199	8.125	8.202,75
	Hombres de 25 a 44 años	14.264	13.880	13.562	12.956	11.774	10.520	9.981	10.123	10.261	10.870	10.981	11.715	11.740,58
	Mujeres de 25 a 44 años	23.049	23.219	22.774	22.482	20.428	18.972	18.013	18.099	18.785	19.368	19.891	19.491	20.380,92
	Total de 25 a 45 años	37.313	37.099	36.336	35.438	32.202	29.492	27.994	28.222	29.046	30.238	30.872	31.206	32.121,50
	Hombres >=45 años	6.958	6.840	6.905	6.798	6.464	6.077	5.864	5.961	6.004	6.195	6.268	6.549	6.406,92
	Total >= 45 años	11.170	11.232	11.277	11.414	10.976	10.624	10.435	10.409	10.459	10.773	11.031	10.873	10.889,42
	Total >= 45 años	18.128	18.072	18.182	18.212	17.440	16.701	16.299	16.370	16.463	16.968	17.299	17.422	17.296,33
2006	Hombres < 25 años	4.065	3.998	3.822	3.511	3.139	3.033	2.777	2.835	3.005	3.121	3.123	3.219	3.304,00
	Mujeres < 25 años	4.464	4.508	4.371	3.874	3.475	3.060	2.874	2.838	3.013	3.327	3.382	3.187	3.531,08
	Total < 25 años	8.529	8.506	8.193	7.385	6.614	6.093	5.651	5.673	6.018	6.448	6.505	6.406	6.835,08
	Hombres de 25 a 44 años	12.142	12.073	11.729	10.819	9.655	9.192	9.030	9.318	9.280	9.516	9.799	10.414	10.247,25
	Mujeres de 25 a 44 años	21.025	20.983	20.621	19.441	18.213	17.300	16.796	17.101	17.284	17.556	17.855	17.581	18.479,67
	Total de 25 a 45 años	33.167	33.056	32.350	30.260	27.868	26.492	25.826	26.419	26.564	27.072	27.654	27.995	28.726,92
	Hombres >=45 años	6.769	6.872	6.854	6.700	6.444	6.376	6.259	6.366	6.459	6.590	6.679	7.014	6.615,17
	Total >= 45 años	11.488	11.594	11.727	11.443	11.268	10.921	10.713	10.679	10.944	11.333	11.544	11.498	11.262,67
	Total >= 45 años	18.257	18.466	18.581	18.143	17.712	17.297	16.972	17.045	17.923	18.223	18.512	18.512	17.877,83
2007	Hombres < 25 años	3.419	3.127	2.852	2.754	2.452	2.495	2.268	2.261	2.424	2.780	2.894	3.001	2.727,25
	Mujeres < 25 años	3.580	3.599	3.422	3.151	2.651	2.498	2.335	2.309	2.556	2.875	2.928	2.898	2.900,17
	Total < 25 años	6.999	6.726	6.274	5.905	5.103	4.993	4.603	4.570	4.980	5.655	5.822	5.899	5.627,42
	Hombres de 25 a 44 años	10.935	10.311	9.711	9.334	8.460	8.212	8.190	8.587	8.643	9.155	9.400	10.292	9.269,17
	Mujeres de 25 a 44 años	19.054	19.047	18.544	17.641	16.406	15.425	14.897	15.180	15.775	16.262	16.403	16.360	16.749,50
	Total de 25 a 45 años	29.989	29.358	28.255	26.975	24.866	23.637	23.087	23.767	24.418	25.417	25.803	26.652	26.018,67
	Hombres >=45 años	7.361	7.275	7.095	6.967	6.726	6.529	6.364	6.378	6.430	6.561	6.793	7.057	6.794,67
	Total >= 45 años	12.295	12.254	12.114	12.001	11.593	11.205	10.857	10.928	11.144	11.500	11.728	11.621	11.603,33
	Total >= 45 años	19.656	19.529	19.209	18.968	18.319	17.734	17.221	17.306	17.574	18.061	18.521	18.678	18.398,00
2008	Hombres < 25 años	2.913	2.727	2.579	2.551	2.508	2.442	2.321	2.400	2.638	3.139	3.659	4.170	2.837,25
	Mujeres < 25 años	2.837	2.855	2.609	2.523	2.414	2.086	1.909	1.853	2.051	2.564	2.807	2.967	2.456,25
	Total < 25 años	5.750	5.582	5.188	5.074	4.922	4.528	4.230	4.253	4.689	5.703	6.466	7.137	5.293,50
	Hombres de 25 a 44 años	10.900	10.699	10.422	10.438	10.294	10.140	9.989	10.375	10.892	12.110	13.744	16.486	11.374,08
	Mujeres de 25 a 44 años	18.236	18.316	17.297	16.934	16.340	15.372	14.746	14.779	15.642	16.592	17.502	18.249	16.667,08
	Total de 25 a 45 años	29.136	29.015	27.719	27.372	26.634	25.512	24.735	25.154	26.534	28.702	31.246	34.735	28.041,17
	Hombres >=45 años	7.380	7.342	7.350	7.397	7.282	7.338	7.231	7.290	7.450	7.895	8.532	9.393	7.656,67
	Total >= 45 años	12.357	12.432	12.217	12.194	11.940	11.581	11.265	10.985	11.281	11.617	12.007	12.349	11.852,08
	Total >= 45 años	19.737	19.774	19.567	19.591	19.222	18.919	18.496	18.275	18.731	19.512	20.539	21.742	19.508,75
2009	Hombres < 25 años	4.730	5.104	5.235	5.077	4.927	4.730	4.501	4.365	4.633	4.605	4.740	4.932	4.798,25
	Mujeres < 25 años	3.485	3.714	3.834	3.737	3.589	3.285	3.052	3.075	3.463	3.606	3.742	3.636	3.518,17
	Total < 25 años	8.215	8.818	9.069	8.814	8.516	8.015	7.553	7.440	8.096	8.211	8.482	8.568	8.316,42
	Hombres de 25 a 44 años	18.089	19.041	19.252	18.995	18.831	18.211	17.203	17.555	17.836	17.718	18.418	19.913	18.421,83
	Mujeres de 25 a 44 años	20.756	21.719	21.917	21.655	21.341	20.530	19.405	19.908	20.484	20.475	21.220	21.611	20.918,42
	Total de 25 a 45 años	38.845	40.760	41.169	40.650	40.172	38.741	36.608	37.463	38.320	38.193	39.638	41.524	39.340,25
	Hombres >=45 años	10.007	10.301	10.367	10.374	10.315	10.156	9.984	10.248	10.351	10.551	10.837	11.480	10.414,25
	Total >= 45 años	13.299	13.679	13.776	13.932	13.816	13.680	13.116	13.282	13.622	13.832	14.140	14.265	13.703,25
	Total >= 45 años	23.306	23.980	24.143	24.306	24.131	23.836	23.100	23.530	23.973	24.383	24.977	25.745	24.117,50
2010	Hombres < 25 años	5.159	5.536	5.300	5.338	4.924	4.427	4.097	4.176	4.596	4.766	4.804	4.757	4.834,17
	Mujeres < 25 años	3.909	4.143	4.120	4.070	3.767	3.313	3.112	3.196	3.667	3.860	3.944	3.662	3.730,25
	Total < 25 años	9.068	9.679	9.550	9.408	8.691	7.740	7.209	7.372	8.263	8.626	8.748	8.419	8.564,42
	Hombres de 25 a 44 años	21.129	21.779	21.843	21.287	20.221	18.800	17.838	18.210	18.918	19.604	20.065	21.166	20.071,67
	Mujeres de 25 a 44 años	23.633	24.585	24.414	24.272	23.176	21.962	20.753	21.198	22.106	22.546	22.875	22.953	22.872,75
	Total de 25 a 45 años	44.762	46.364	46.257	45.559	43.397	40.762	38.591	39.408	41.024	42.150	42.940	44.119	42.944,42
	Hombres >=45 años	12.013	12.238	12.299	12.201	12.036	11.620	11.479	11.626	11.809	12.082	12.398	13.061	12.071,83
	Total >= 45 años	15.082	15.455	15.500	15.554	15.273	14.922	14.396	14.550	14.906	15.282	15.561	15.600	15.173,42
	Total >= 45 años	27.095	27.693	27.799	27.755	27.309	26.542	25.875	26.176	26.715	27.364	27.959	28.661	27.245,25
2011	Hombres < 25 años	4.910	5.108	5.095	4.893	4.636								4.928,40
	Mujeres < 25 años	3.863	4.084	4.108	3.969	3.796								3.964,00
	Total < 25 años	8.773	9.192	9.203	8.862	8.432								8.892,40
	Hombres de 25 a 44 años	22.498	23.024	22.650	22.155	21.163								22.298,00
	Mujeres de 25 a 44 años	24.834	25.411	25.333	24.332	23.563								24.694,60
	Total de 25 a 45 años	47.332	48.435	47.983	46.487	44.726								46.992,60
	Hombres >=45 años	13.535	13.682	13.659	13.742	13.583								13.640,20
	Total >= 45 años	16.368	16.763	16.895	16.619	16.440								16.617,00
	Total >= 45 años	29.903	30.445	30.554	30.361	30.023								30.257,20

DIFERENCIAS RELATIVAS DEL PARO ENTRE ABRIL Y MAYO DE 2011 EN EL PRINCIPADO DE ASTURIAS

		abr-08	may-08	Variación	abr-09	may-09	Variación	abr-10	may-10	Variación	abr-11	may-11	Variación
Total		52.037	50.778	-2,42%	73.770	72.819	-1,29%	82.722	79.397	-4,02%	85.710	83.181	-2,95%
Sexos	Hombres	20.386	20.084	-1,48%	34.446	34.073	-1,08%	38.826	37.181	-4,24%	40.790	39.382	-3,45%
	Mujeres	31.651	30.694	-3,02%	39.324	38.746	-1,47%	43.896	42.216	-3,83%	44.920	43.799	-2,50%
Edades	< 25 años	5.074	4.922	-3,00%	8.814	8.516	-3,38%	9.408	8.691	-7,62%	8.862	8.432	-4,85%
	≥ 25 años y <45	27.372	26.634	-2,70%	40.650	40.172	-1,18%	45.559	43.397	-4,75%	46.487	44.726	-3,79%
	≥ 45 años	19.591	19.222	-1,88%	24.306	24.131	-0,72%	27.755	27.309	-1,61%	30.361	30.023	-1,11%
Sectores*	Agricultura y Pesca	631	636	0,79%	711	689	-3,09%	906	884	-2,43%	1059	1059	0,00%
	Industria	5.816	5.743	-1,26%	9.050	9.103	0,59%	9.162	8.800	-3,95%	9.160	8.723	-4,77%
	Construcción	5.706	5.739	0,58%	11.552	11.415	-1,19%	13.097	12.558	-4,12%	13.219	12.865	-2,68%
	Servicios	34.909	33.750	-3,32%	46.905	46.028	-1,87%	53.069	50.875	-4,13%	55.050	53.353	-3,08%
	Sin empleo anterior	4.975	4.910	-1,31%	5.552	5.584	0,58%	6.488	6.280	-3,21%	7.222	7.181	-0,57%

DIFERENCIAS RELATIVAS DEL PARO ENTRE ABRIL Y MAYO DE 2011 EN ESPAÑA

		abr-08	may-08	Variación	abr-09	may-09	Variación	abr-10	may-10	Variación	abr-11	may-11	Variación
Total		2.338.517	2.353.575	0,64%	3.644.880	3.620.139	-0,68%	4.142.425	4.066.202	-1,84%	4.269.360	4.189.659	-1,87%
Sexos	Hombres	996.715	1.019.759	2,31%	1.843.806	1.821.607	-1,20%	2.088.045	2.037.192	-2,44%	2.120.471	2.064.581	-2,64%
	Mujeres	1.341.802	1.333.816	-0,60%	1.801.074	1.798.532	-0,14%	2.054.380	2.029.010	-1,23%	2.148.889	2.125.078	-1,11%
Edades	< 25 años	277.113	277.748	0,23%	461.331	447.425	-3,01%	476.794	461.422	-3,22%	467.833	450.937	-3,61%
	≥ 25 años	2.061.404	2.075.827	0,70%	3.183.549	3.172.714	-0,34%	3.665.631	3.604.780	-1,66%	3.801.527	3.738.722	-1,65%
Sectores*	Agricultura y Pesca	58.478	58.276	-0,35%	95.372	92.920	-2,57%	124.699	123.171	-1,23%	141.162	136.103	-3,58%
	Industria	307.073	309.691	0,85%	497.672	494.991	-0,54%	519.840	508.275	-2,22%	501.080	490.417	-2,13%
	Construcción	383.491	399.303	4,12%	728.526	712.621	-2,18%	782.037	761.464	-2,63%	759.915	738.993	-2,75%
	Servicios	1.412.096	1.408.551	-0,25%	2.086.939	2.073.610	-0,64%	2.385.001	2.338.621	-1,94%	2.482.420	2.447.807	-1,39%
	Sin empleo anterior	177.379	177.754	0,21%	236.371	245.997	4,07%	330.848	334.671	1,16%	384.783	376.339	-2,19%

DIFERENCIAS ABSOLUTAS DEL PARO ENTRE ABRIL Y MAYO DE 2011 EN EL PRINCIPADO DE ASTURIAS

		abr-08	may-08	Variación	abr-09	may-09	Variación	abr-10	may-10	Variación	abr-11	may-11	Variación
Total		52.037	50.778	-1.259	73.770	72.819	-951	82.722	79.397	-3.325	85.710	83.181	-2.529
Sexos	Hombres	20.386	20.084	-302	34.446	34.073	-373	38.826	37.181	-1.645	40.790	39.382	-1.408
	Mujeres	31.651	30.694	-957	39.324	38.746	-578	43.896	42.216	-1.680	44.920	43.799	-1.121
Edades	< 25 años	5.074	4.922	-152	8.814	8.516	-298	9.408	8.691	-717	8.862	8.432	-430
	≥ 25 años y <45	27.372	26.634	-738	40.650	40.172	-478	45.559	43.397	-2.162	46.487	44.726	-1.761
	≥ 45 años	19.591	19.222	-369	24.306	24.131	-175	27.755	27.309	-446	30.361	30.023	-338
Sectores*	Agricultura y Pesca	631	636	5	711	689	-22	906	884	-22	1059	1059	0
	Industria	5.816	5.743	-73	9.050	9.103	53	9.162	8.800	-362	9.160	8.723	-437
	Construcción	5.706	5.739	33	11.552	11.415	-137	13.097	12.558	-539	13.219	12.865	-354
	Servicios	34.909	33.750	-1.159	46.905	46.028	-877	53.069	50.875	-2.194	55.050	53.353	-1.697
	Sin empleo anterior	4.975	4.910	-65	5.552	5.584	32	6.488	6.280	-208	7.222	7.181	-41

DIFERENCIAS ABSOLUTAS DEL PARO ENTRE ABRIL Y MAYO DE 2011 EN ESPAÑA

		abr-08	may-08	Variación	abr-09	may-09	Variación	abr-10	may-10	Variación	abr-11	may-11	Variación
Total		2.338.517	2.353.575	15.058	3.644.880	3.620.139	-24.741	4.142.425	4.066.202	-76.223	4.269.360	4.189.659	-79.701
Sexos	Hombres	996.715	1.019.759	23.044	1.843.806	1.821.607	-22.199	2.088.045	2.037.192	-50.853	2.120.471	2.064.581	-55.890
	Mujeres	1.341.802	1.333.816	-7.986	1.801.074	1.798.532	-2.542	2.054.380	2.029.010	-25.370	2.148.889	2.125.078	-23.811
Edades	< 25 años	277.113	277.748	635	461.331	447.425	-13.906	476.794	461.422	-15.372	467.833	450.937	-16.896
	≥ 25 años	2.061.404	2.075.827	14.423	3.183.549	3.172.714	-10.835	3.665.631	3.604.780	-60.851	3.801.527	3.738.722	-62.805
Sectores*	Agricultura y Pesca	58.478	58.276	-202	95.372	92.920	-2.452	124.699	123.171	-1.528	141.162	136.103	-5.059
	Industria	307.073	309.691	2.618	497.672	494.991	-2.681	519.840	508.275	-11.565	501.080	490.417	-10.663
	Construcción	383.491	399.303	15.812	728.526	712.621	-15.905	782.037	761.464	-20.573	759.915	738.993	-20.922
	Servicios	1.412.096	1.408.551	-3.545	2.086.939	2.073.610	-13.329	2.385.001	2.338.621	-46.380	2.482.420	2.447.807	-34.613
	Sin empleo anterior	177.379	177.754	375	236.371	245.997	9.626	330.848	334.671	3.823	384.783	376.339	-8.444

*A partir del año 2009 la distribución del paro por sectores de actividad económica se realiza de acuerdo con la nueva clasificación de actividades económicas CNAE 09

Los datos de 2008 se han calculado adaptandolos mediante estimación a los sectores de actividad CNAE-09

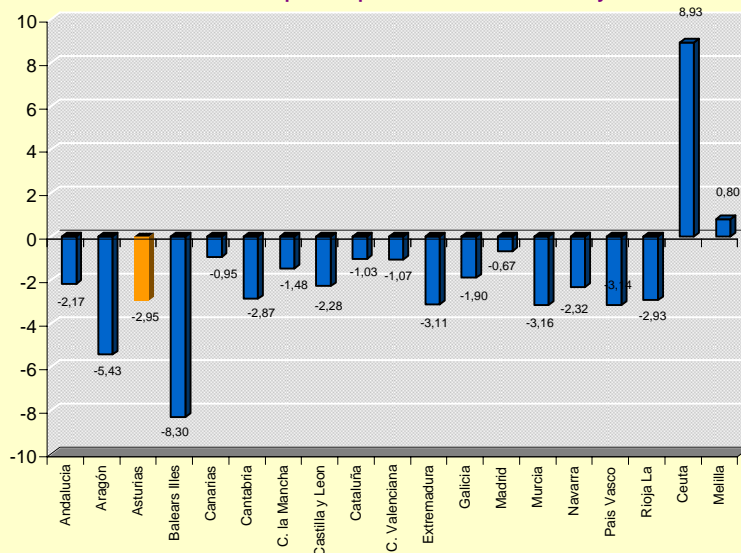
PARO REGISTRADO POR CONCEJOS - MAYO 2011

	abr-11			may-11			Variación	
	Hom.	Muj.	Total	Hom.	Muj.	Total	Absoluta	Relativa
Allande	54	38	92	42	33	75	-17	-18,48%
Aller	536	531	1.067	509	524	1.033	-34	-3,19%
Amieva	37	19	56	37	21	58	2	3,57%
Avilés	3.103	3.816	6.919	2.957	3.701	6.658	-261	-3,77%
Belmonte de Miranda	46	25	71	39	20	59	-12	-16,90%
Bimenes	69	67	136	67	62	129	-7	-5,15%
Boal	67	24	91	63	26	89	-2	-2,20%
Cabrales	83	43	126	86	36	122	-4	-3,17%
Cabranes	41	26	67	40	25	65	-2	-2,99%
Candamo	62	60	122	57	56	113	-9	-7,38%
Cangas del Narcea	401	432	833	382	414	796	-37	-4,44%
Cangas de Onís	257	239	496	232	232	464	-32	-6,45%
Caravia	20	13	33	20	12	32	-1	-3,03%
Carreño	387	414	801	351	394	745	-56	-6,99%
Caso	40	21	61	37	22	59	-2	-3,28%
Castrillón	693	918	1.611	684	898	1.582	-29	-1,80%
Castropol	112	108	220	100	103	203	-17	-7,73%
Coaña	89	74	163	85	68	153	-10	-6,13%
Colunga	130	71	201	119	64	183	-18	-8,96%
Corvera de Asturias	683	827	1.510	649	791	1.440	-70	-4,64%
Cudillero	188	193	381	188	190	378	-3	-0,79%
Degaña	40	58	98	41	60	101	3	3,06%
El Franco	103	118	221	103	114	217	-4	-1,81%
Gijón	11.170	13.674	24.844	10.774	13.454	24.228	-616	-2,48%
Gozón	299	348	647	306	328	634	-13	-2,01%
Grado	404	365	769	383	339	722	-47	-6,11%
Grandas de Salime	22	23	45	20	20	40	-5	-11,11%
Ibias	34	14	48	36	17	53	5	10,42%
Illiano	14	5	19	9	7	16	-3	-15,79%
Illas	30	28	58	25	25	50	-8	-13,79%
Langreo	2.121	2.147	4.268	2.109	2.091	4.200	-68	-1,59%
Laviana	574	580	1.154	552	550	1.102	-52	-4,51%
Lena	528	476	1.004	529	484	1.013	9	0,90%
Valdés	404	337	741	395	341	736	-5	-0,67%
Llanera	409	481	890	403	462	865	-25	-2,81%
Llanes	566	440	1.006	568	476	1.044	38	3,78%
Mieres	1.988	2.142	4.130	1.973	2.146	4.119	-11	-0,27%
Morcín	88	84	172	81	85	166	-6	-3,49%
Muros del Nalón	71	69	140	70	69	139	-1	-0,71%
Nava	208	183	391	191	169	360	-31	-7,93%
Navía	211	259	470	210	263	473	3	0,64%
Noreña	177	194	371	175	194	369	-2	-0,54%
Onís	37	21	58	30	15	45	-13	-22,41%
Oviedo	8.304	9.296	17.600	7.968	8.935	16.903	-697	-3,96%
Parres	242	199	441	225	183	408	-33	-7,48%
Peñamellera Alta	23	17	40	21	17	38	-2	-5,00%
Peñamellera Baja	43	32	75	42	32	74	-1	-1,33%
Pesoz	12	5	17	12	5	17	0	0,00%
Piloña	313	241	554	312	235	547	-7	-1,26%
Ponga	27	17	44	21	15	36	-8	-18,18%
Pravia	355	361	716	333	349	682	-34	-4,75%
Proaza	27	20	47	21	20	41	-6	-12,77%
Quirós	41	19	60	33	20	53	-7	-11,67%
Las Regueras	50	37	87	49	31	80	-7	-8,05%
Ribadedeva	70	51	121	74	52	126	5	4,13%
Ribadesella	212	200	412	190	200	390	-22	-5,34%
Ribera de Arriba	108	74	182	107	71	178	-4	-2,20%
Riosa	92	77	169	85	73	158	-11	-6,51%
Salas	135	101	236	125	89	214	-22	-9,32%
San Martín del Rey Aurelio	949	818	1.767	939	796	1.735	-32	-1,81%
San Martín de Oscos	13	5	18	13	7	20	2	11,11%
Santa Eulalia de Oscos	15	8	23	17	8	25	2	8,70%
San Tirso de Abres	14	12	26	14	10	24	-2	-7,69%
Santo Adriano	9	7	16	9	8	17	1	6,25%
Sariego	31	30	61	34	25	59	-2	-3,28%
Siero	1.797	2.081	3.878	1.753	2.022	3.775	-103	-2,66%
Sobrescobio	21	14	35	18	16	34	-1	-2,86%
Somiedo	34	13	47	29	13	42	-5	-10,64%
Soto del Barco	166	157	323	177	167	344	21	6,50%
Tapia de Casariego	116	101	217	112	109	221	4	1,84%
Taramundi	7	12	19	9	13	22	3	15,79%
Tevera	47	42	89	41	35	76	-13	-14,61%
Tineo	269	289	558	264	278	542	-16	-2,87%
Vegadeo	141	136	277	138	129	267	-10	-3,61%
Villanueva de Oscos	27	10	37	23	11	34	-3	-8,11%
Villaviciosa	445	418	863	412	412	824	-39	-4,52%
Villayón	33	13	46	27	10	37	-9	-19,57%
Yernes y Tameza	6	2	8	8	2	10	2	25,00%
TOTAL	40.790	44.920	85.710	39.382	43.799	83.181	-2.529	-2,95%

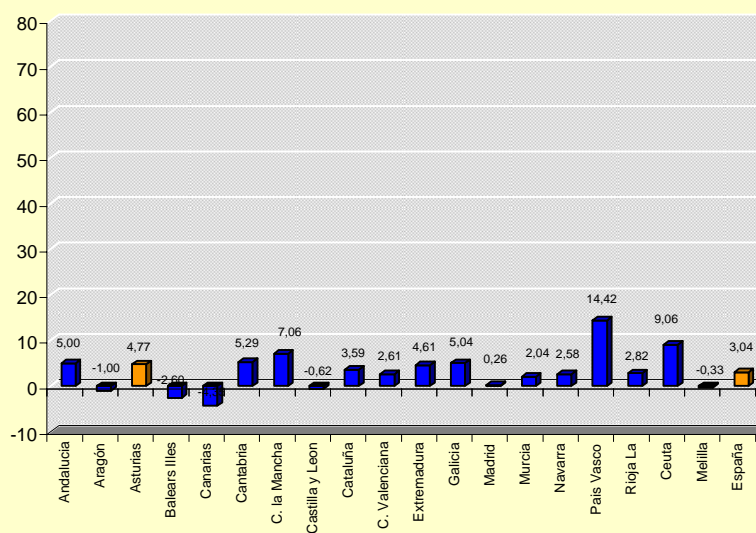
Variaciones relativas del paro en Mayo de 2011

	Mes anterior	Interanual
Andalucía	-2,17	5,00
Aragón	-5,43	-1,00
Asturias	-2,95	4,77
Balears Illes	-8,30	-2,60
Canarias	-0,95	-4,35
Cantabria	-2,87	5,29
C. la Mancha	-1,48	7,06
Castilla y Leon	-2,28	-0,62
Cataluña	-1,03	3,59
C. Valenciana	-1,07	2,61
Extremadura	-3,11	4,61
Galicia	-1,90	5,04
Madrid	-0,67	0,26
Murcia	-3,16	2,04
Navarra	-2,32	2,58
Pais Vasco	-3,14	14,42
Rioja La	-2,93	2,82
Ceuta	8,93	9,06
Melilla	0,80	-0,33
España	-1,87	3,04

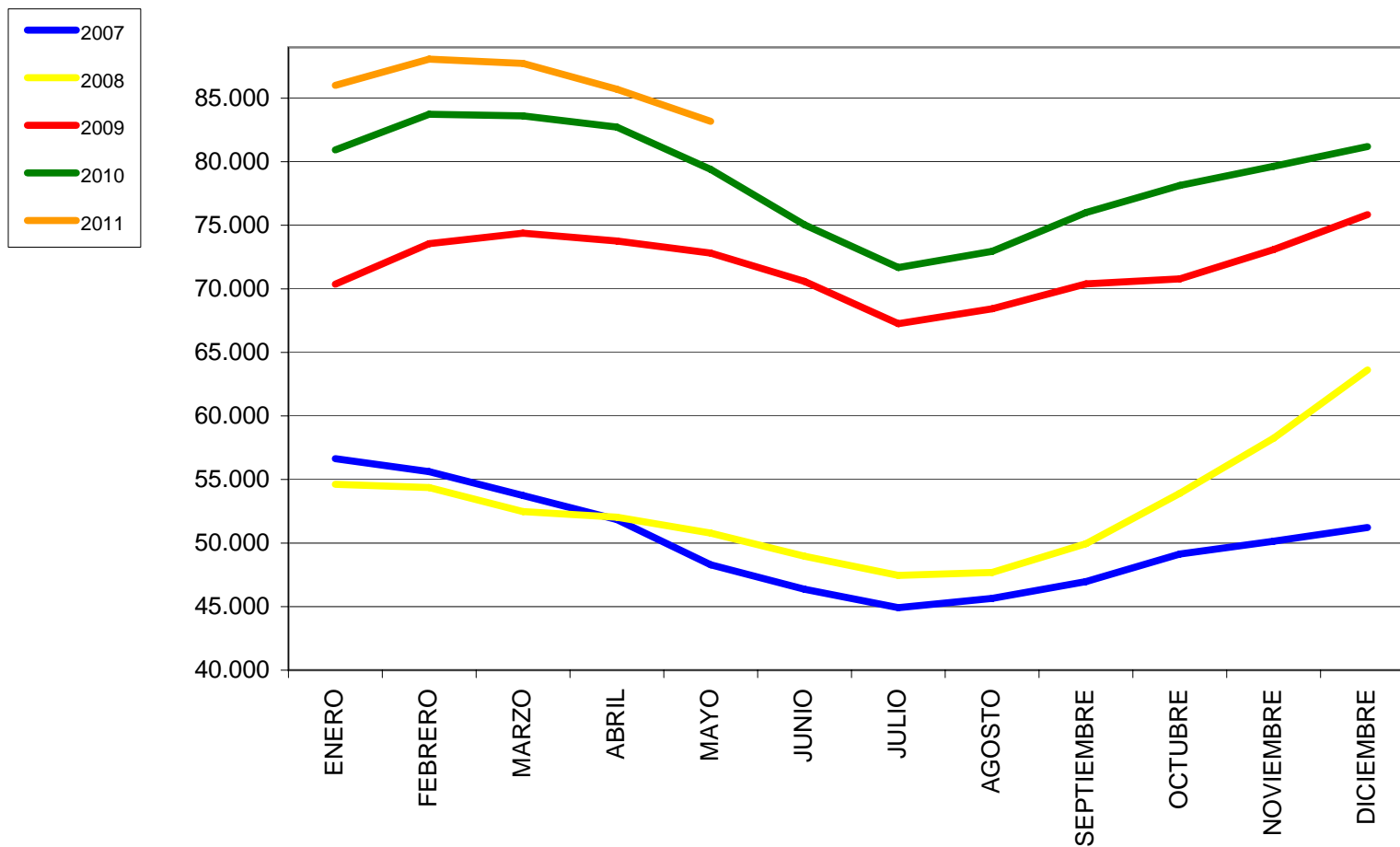
Variación relativa del paro respecto del mes anterior. Mayo 2011



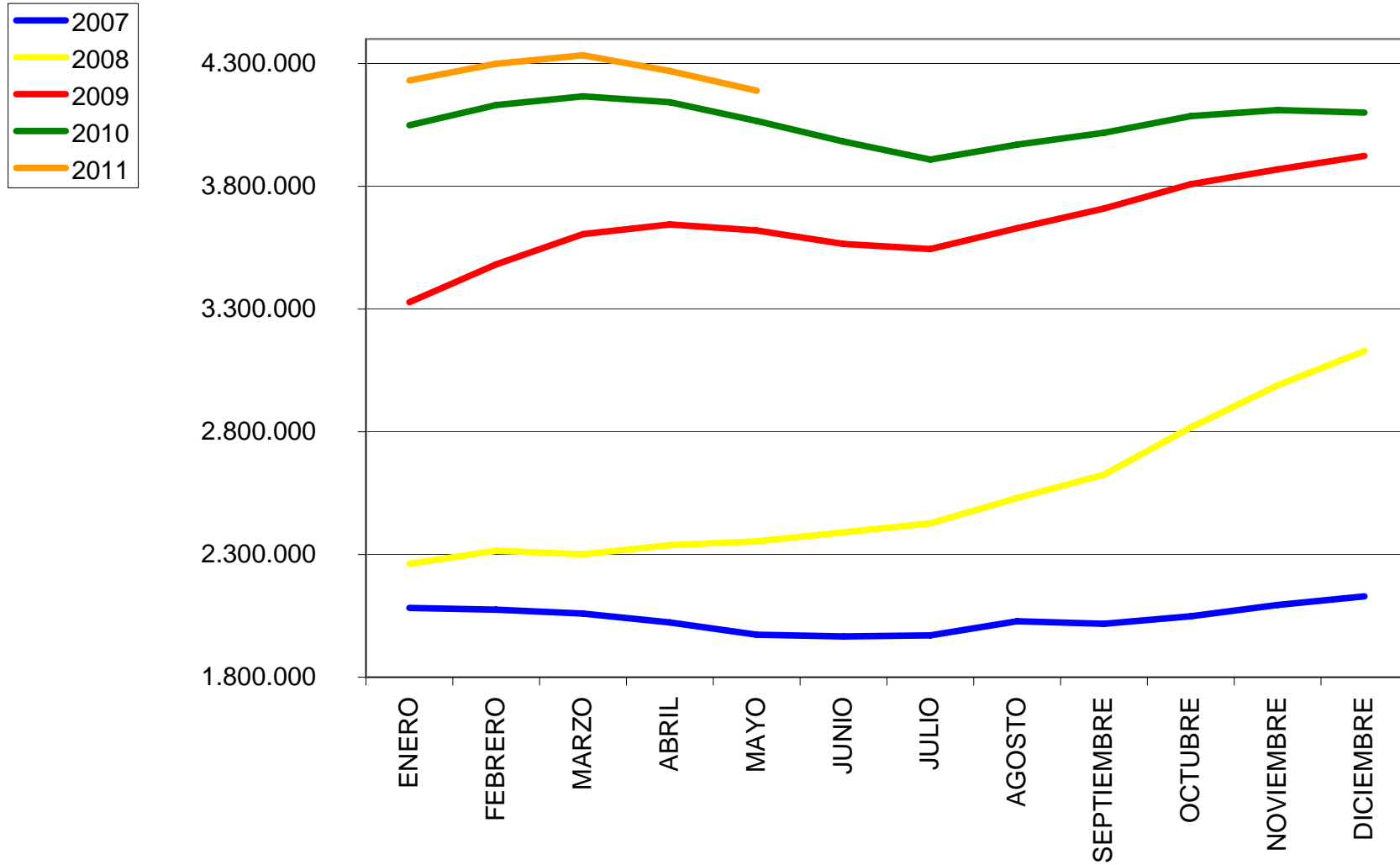
Variación relativa del paro respecto al mismo mes del año anterior. Mayo 2011



Paro en el Principado de Asturias 2007-2011



Paro en España 2007-2011



CONTRATOS CON CENTRO DE TRABAJO EN ASTURIAS MAYO DE 2011

Contratos	Total	Sexo		Edad del Trab.		Sector de Actividad				
		Hombre	Mujer	< 25	> =25	Agric.	Indust.	Constr.	Servic.	
Indefinidos										
Tiempo Completo	1.155	707	448	103	1.052	15	239	129	772	
Tiempo Parcial	454	143	311	93	361		23	10	421	
Fijo Discontinuo	61	41	20	4	57	29	5		27	
Total Contratos Indefinidos	1.670	891	779	200	1.470	44	267	139	1.220	
Temporales										
Tiempo Completo	14.182	8.157	6.025	1.984	12.198	136	1.633	1.602	10.811	
Tiempo Parcial	7.295	2.364	4.931	1.486	5.809	16	226	81	6.972	
Total Contratos Temporales	21.477	10.521	10.956	3.470	18.007	152	1.859	1.683	17.783	
Total Contratos Formativos	211	97	114	136	75	3	30	17	161	
Total Contratación	23.358	11.509	11.849	3.806	19.552	199	2.156	1.839	19.164	

Duración de los Contratos Temporales

Contratos	Total	Duración de los contratos en meses					
		<=3	>3<=12	>12<=18	>18<=24	>24	Indeter.
Temporales							
Tiempo Completo	14.182	7.008	1.684	8	10	44	5.428
Tiempo Parcial	7.295	4.349	778	5	1	136	2.026
Total Contratos Temporales	21.477	11.357	2.462	13	11	180	7.454
Total Contratos Formativos	211		209	1		1	

% DE LOS CONTRATOS CON CENTRO DE TRABAJO EN ASTURIAS MAYO DE 2011

Contratos	%Total	Sexo		Edad del Trab.		Sector de Actividad			
		Hombre	Mujer	< 25	>= 25	Agric.	Indust.	Constr.	Servic.
Indefinidos									
Tiempo Completo	4,94	3,03	1,92	0,44	4,50	0,06	1,02	0,55	3,31
Tiempo Parcial	1,94	0,61	1,33	0,40	1,55	0,00	0,10	0,04	1,80
Fijo Discontinuo	0,26	0,18	0,09	0,02	0,24	0,12	0,02	0,00	0,12
Total Contratos Indefinidos	7,15	3,81	3,34	0,86	6,29	0,19	1,14	0,60	5,22
Temporales									
Tiempo Completo	60,72	34,92	25,79	8,49	52,22	0,58	6,99	6,86	46,28
Tiempo Parcial	31,23	10,12	21,11	6,36	24,87	0,07	0,97	0,35	29,85
Total Contratos Temporales	91,95	45,04	46,90	14,86	77,09	0,65	7,96	7,21	76,13
Total Contratos Formativos	0,90	0,42	0,49	0,58	0,32	0,01	0,13	0,07	0,69
Total Contratación	100,00	49,27	50,73	16,29	83,71	0,85	9,23	7,87	82,04

% de los Contratos Temporales / Total Contratación

Contratos	%Total	Duración de los contratos en meses					
		<=3	>3<=12	>12<=18	>18<=24	>24	Indeter.
Temporales							
Tiempo Completo	60,72	30,00	7,21	0,03	0,04	0,19	23,24
Tiempo Parcial	31,23	18,62	3,33	0,02	0,00	0,58	8,67
Total Contratos Temporales	91,95	48,62	10,54	0,06	0,05	0,77	31,91
Total Contratos Formativos	0,90	0,00	0,89	0,00	0,00	0,00	0,00

EVOLUCIÓN CONTRATOS REGISTRADOS

	Mes	%/t	Variación mes anterior		Variación interanual		
			Absoluta	Relativa	Absoluta	Relativa	
			Contratos Indefinidos	1.670	7,15%	96	6,10%
Contratos Temporales	21.477	91,95%	3.504	19,50%	1.363	6,78%	
Contratos Formativos	211	0,90%	39	22,67%	8	3,94%	
Total Contratos	23.358	100%	3.639	18,45%	1.152	5,19%	

EVOLUCIÓN CONTRATOS

	Año 2010		Año 2011		Variación interanual					
	Mensual	Acumulado	Mensual	Acumulado	Datos mensuales		Datos acumulados			
					Absoluta	Relativa	Absoluta	Relativa		
Enero	18.196	18.196	18.036	18.036	-	160	-0,88%	-	160	-0,88%
Febrero	16.722	34.918	16.710	34.746	-	12	-0,07%	-	172	-0,49%
Marzo	22.227	57.145	19.641	54.387	-	2.586	-11,63%	-	2.758	-4,83%
Abril	21.364	78.509	19.719	74.106	-	1.645	-7,70%	-	4.403	-5,61%
Mayo	22.206	100.715	23.358	97.464		1.152	5,19%	-	3.251	-3,23%
Junio	25.017	125.732								
Julio	28.717	154.449								
Agosto	22.993	177.442								
Septiembre	25.243	202.685								
Octubre	25.628	228.313								
Noviembre	22.225	250.538								
Diciembre	20.349	270.887								

EVOLUCIÓN CONTRATOS INDEFINIDOS

	Año 2010		Año 2011		Variación interanual					
	Mensual	Acumulado	Mensual	Acumulado	Datos mensuales		Datos acumulados		Absoluta	Relativa
					Absoluta	Relativa	Absoluta	Relativa		
Enero	1.890	1.890	1.857	1.857	-	33	-1,75%	-	33	-1,75%
Febrero	1.801	3.691	1.518	3.375	-	283	-15,71%	-	316	-8,56%
Marzo	2.094	5.785	1.647	5.022	-	447	-21,35%	-	763	-13,19%
Abril	1.909	7.694	1.574	6.596	-	335	-17,55%	-	1.098	-14,27%
Mayo	1.889	9.583	1.660	8.256	-	229	-12,12%	-	1.327	-13,85%
Junio	1.772	11.355								
Julio	1.871	13.226								
Agosto	1.385	14.611								
Septiembre	1.843	16.454								
Octubre	2.096	18.550								
Noviembre	1.953	20.503								
Diciembre	1.891	22.394								

EVOLUCIÓN CONTRATOS TEMPORALES

	Año 2010		Año 2011		Variación interanual					
	Mensual	Acumulado	Mensual	Acumulado	Datos mensuales		Datos acumulados		Absoluta	Relativa
					Absoluta	Relativa	Absoluta	Relativa		
Enero	16.138	16.138	16.022	16.022	-	116	-0,72%	-	116	-0,72%
Febrero	14.767	30.905	15.045	31.067		278	1,88%		162	0,52%
Marzo	19.731	50.636	17.574	48.641	-	2.157	-10,93%	-	1.995	-3,94%
Abril	19.275	69.911	17.973	66.614	-	1.302	-6,75%	-	3.297	-4,72%
Mayo	20.114	90.025	21.477	88.091		1.363	6,78%	-	1.934	-2,15%
Junio	22.998	113.023								
Julio	26.490	139.513								
Agosto	21.432	160.945								
Septiembre	22.737	183.682								
Octubre	23.331	207.013								
Noviembre	20.082	227.095								
Diciembre	18.312	245.407								

EVOLUCIÓN CONTRATOS FORMATIVOS

	Año 2010		Año 2011		Variación interanual					
	Mensual	Acumulado	Mensual	Acumulado	Datos mensuales		Datos acumulados		Absoluta	Relativa
					Absoluta	Relativa	Absoluta	Relativa		
Enero	168	168	157	157	-	11	-6,55%	-	11	-6,55%
Febrero	154	322	147	304	-	7	-4,55%	-	18	-5,59%
Marzo	402	724	420	724		18	4,48%		-	0,00%
Abril	180	904	172	896	-	8	-4,44%	-	8	-0,88%
Mayo	203	1.107	211	1.107		8	3,94%	-	-	0,00%
Junio	247	1.354								
Julio	356	1.710								
Agosto	176	1.886								
Septiembre	663	2.549								
Octubre	201	2.750								
Noviembre	190	2.940								
Diciembre	146	3.086								

CONTRATOS SEGÚN CONCEJO DEL CENTRO DE TRABAJO - 2011

	Ene.	Feb.	Mar.	Abr.	May.	Jun.	Jul.	Ago.	Sept.	Oct.	Nov.	Dic.	Total anual
Allande	21	12	22	15	41								111
Aller	72	103	52	64	114								405
Amieva	9	5	3	9	10								36
Avilés	1.944	1.611	1.881	1.904	2.193								9.533
Belmonte de Miranda	34	33	34	23	64								188
Bimenes	5	10	3	4	13								35
Boal	2	5	16	22	17								62
Cabrales	17	4	22	94	31								168
Cabranes	4	5	9	2	10								30
Candamo	9	17	48	27	57								158
Cangas del Narcea	114	77	109	119	128								547
Cangas de Onis	69	76	131	292	189								757
Caravia	8	4	12	22	5								51
Carreño	178	181	235	220	306								1.120
Caso	2	4	5	14	5								30
Castrillón	355	294	309	376	460								1.794
Castropol	39	29	42	58	75								243
Coaña	37	22	30	29	25								143
Colunga	54	29	50	115	116								364
Corvera de Asturias	187	249	219	165	222								1.042
Cudillero	58	79	54	83	80								354
Degaña	7	3	3	8	41								62
El Franco	25	20	19	18	21								103
Gijón	5.188	4.753	5.575	5.116	6.395								27.027
Gozón	270	212	311	278	336								1.407
Grado	71	88	94	89	99								441
Grandas de Salime	3	2	10	3	20								38
Ibias	8	5	8	11	10								42
Illano	2	2	0	1	1								6
Illas	6	13	11	5	19								54
Langreo	493	481	572	468	689								2.703
Laviana	54	68	72	91	98								383
Lena	68	87	95	97	111								458
Valdés	87	91	122	121	110								531
Llanera	901	832	877	747	992								4.349
Llanes	130	147	184	607	336								1.404
Mieres	387	403	420	371	518								2.099
Morcín	42	47	63	37	46								235
Muros del Nalón	15	21	52	42	24								154
Nava	48	76	62	83	79								348
Navia	89	85	241	240	153								808
Noreña	71	52	63	83	92								361
Onis	12	6	32	26	21								97
Oviedo	4.624	4.201	4.940	4.591	5.784								24.140
Parres	165	156	213	170	253								957
Peñamellera Alta	4	4	3	12	13								36
Peñamellera Baja	7	4	21	15	7								54
Pesoz	3	1	0	2	2								8
Piloña	124	94	112	124	154								608
Ponga	6	2	0	3	17								28
Pravia	60	60	92	90	87								389
Proaza	2	8	2	11	25								48
Quirós	7	4	7	6	6								30
Las Regueras	4	6	13	14	17								54
Ribadedeva	11	20	11	53	36								131
Ribadesella	72	72	101	239	160								644
Ribera de Arriba	2	6	26	14	36								84
Riosa	7	11	3	6	12								39
Salas	17	45	38	43	87								230
San Martín del Rey Aurelio	103	126	98	134	159								620
San Martín de Oscos	4	2	2	2	4								14
Santa Eulalia de Oscos	3	11	4	9	1								28
San Tirso de Abres	2	0	1	3	3								9
Santo Adriano	2	1	2	4	1								10
Sariego	13	11	16	16	24								80
Siero	1.120	1.089	1.262	1.344	1.356								6.171
Sobrescobio	3	5	7	0	10								25
Somiedo	4	3	1	6	15								29
Soto del Barco	49	36	46	41	66								238
Tapia de Casariego	44	24	34	68	71								241
Taramundi	6	1	5	18	10								40
Teverga	4	16	13	23	10								66
Tineo	69	69	85	120	90								433
Vegadeo	36	22	30	40	42								170
Villanueva de Oscos	0	4	2	4	5								15
Villaviciosa	260	243	268	281	408								1.460
Villayón	4	10	11	12	14								51
Yernes y Tameza	0	0	0	2	1								3
Total Contratos	18.036	16.710	19.641	19.719	23.358	0	0	0	0	0	0	0	97.464

CONTRATOS SEGÚN CONCEJO DEL CENTRO DE TRABAJO MAYO 2011

	Hombres	Mujeres	Agricultura	Industria	Construcción	Servicios	Total de contratación
Allande	31	10	7	3	1	30	41
Aller	58	56	2	8	12	92	114
Amieva	5	5				10	10
Avilés	1.309	884	25	532	153	1.483	2.193
Belmonte de Miranda	40	24		39	8	17	64
Bimenes	6	7		3		10	13
Boal	11	6	1			16	17
Cabrales	12	19	1	2	2	26	31
Cabranes	8	2				10	10
Candamo	47	10	2		6	49	57
Cangas del Narcea	76	52	1	22	29	76	128
Cangas de Onís	80	109	1	2	11	175	189
Caravia	1	4			1	4	5
Carreño	217	89	3	66	62	175	306
Caso	2	3			2	3	5
Castrillón	266	194	4	33	41	382	460
Castropol	62	13	8	17	7	43	75
Coaña	12	13	3	4	2	16	25
Colunga	52	64	8	4	1	103	116
Corvera de Asturias	111	111		23	8	191	222
Cudillero	40	40	3	5	6	66	80
Degaña	24	17	3	17	1	20	41
El Franco	9	12			3	18	21
Gijón	3.052	3.343	13	550	454	5.378	6.395
Gozón	142	194	9	24	7	296	336
Grado	45	54	10	7	14	68	99
Grandas de Salime	6	14		1		19	20
Ibias	7	3			1	9	10
Illano		1				1	1
Illas	11	8			4	15	19
Langreo	301	388	1	69	53	566	689
Laviana	46	52	2	1	12	83	98
Lena	54	57	1	16	20	74	111
Valdés	62	48	4	11	17	78	110
Llanera	514	478	3	71	68	850	992
Llanes	141	195	7	3	29	297	336
Mieres	261	257		68	34	416	518
Morcín	31	15		6	6	34	46
Muros del Nalón	14	10		2	10	12	24
Nava	34	45	4	8	3	64	79
Navía	76	77	3	56	15	79	153
Noreña	43	49		5	7	80	92
Onís	13	8		1	1	19	21
Oviedo	2.433	3.351	12	149	351	5.272	5.784
Parres	91	162	1	16	4	232	253
Peñamellera Alta	4	9	1		3	9	13
Peñamellera Baja	5	2			1	6	7
Pesoz	2		2				2
Piloña	80	74	3	42	18	91	154
Ponga	10	7				17	17
Pravia	48	39		8	10	69	87
Proaza	22	3				25	25
Quirós	2	4			2	4	6
Las Regueras	9	8	1		1	15	17
Ribadedeva	13	23		1	2	33	36
Ribadesella	87	73	2	13	13	132	160
Ribera de Arriba	23	13		16	7	13	36
Riosa	11	1		8		4	12
Salas	36	51		7	7	73	87
San Martín del Rey Aurelio	67	92		39	17	103	159
San Martín de Oscos		4				4	4
Santa Eulalia de Oscos	1					1	1
San Tirso de Abres		3				3	3
Santo Adriano		1				1	1
Sariego	18	6		6	3	15	24
Siero	821	535	7	117	245	987	1.356
Sobrescobio	10				5	5	10
Somiedo	11	4	3	1	1	10	15
Soto del Barco	46	20	8		8	50	66
Tapia de Casariego	33	38	17	4	6	44	71
Taramundi	7	3		1		9	10
Tevera	4	6		1	1	8	10
Tineo	47	43	7	10	13	60	90
Vegadeo	17	25	5		2	35	42
Villanueva de Oscos	1	4				5	5
Villaviciosa	208	200	1	38	6	363	408
Villayón	9	5			2	12	14
Yernes y Tameza	1					1	1
Total Contratos	11.509	11.849	199	2.156	1.839	19.164	23.358

CONTRATOS SEGÚN CONCEJO DEL CENTRO DE TRABAJO - MAYO 2011

	Indefinido tiempo completo	Indefinido tiempo parcial	Fijo discontinuo	Total indefinidos	Temporales tiempo completo	Temporales tiempo parcial	Total temporales	Total formativos	Total de contratación
Allande				0	35	5	40	1	41
Aller	5			5	58	51	109		114
Amieva				0	7	3	10		10
Avilés	110	46	13	169	1.344	649	1.993	31	2.193
Belmonte de Miranda	2			2	59	3	62		64
Bimenes	1			1	9	3	12		13
Boal				0	13	4	17		17
Cabrales	1			1	16	14	30		31
Cabranes		1		1	8	1	9		10
Candamo	1			1	49	7	56		57
Cangas del Narcea	19	3		22	70	36	106		128
Cangas de Onís	6			6	138	45	183		189
Caravia				0	3	2	5		5
Carreño	28	1		29	213	63	276	1	306
Caso				0	3	2	5		5
Castrillón	23	10		33	361	65	426	1	460
Castropol	2			2	55	17	72	1	75
Coaña	5			5	13	7	20		25
Colunga	6	1		7	84	24	108	1	116
Corvera de Asturias	9	5		14	140	56	196	12	222
Cudillero	3	2	2	7	53	20	73		80
Degaña	2			2	29	10	39		41
El Franco	2	1		3	13	5	18		21
Gijón	320	128	12	460	3.859	2.022	5.881	54	6.395
Gozón	5	3		8	84	244	328		336
Grado	8	1		9	47	43	90		99
Grandas de Salime				0	12	8	20		20
Ibias		1		1	6	3	9		10
Illano				0		1	1		1
Illas				0	10	9	19		19
Langreo	61	17		78	413	182	595	16	689
Laviana	4	2		6	39	53	92		98
Lena	16	5		21	58	31	89	1	111
Valdés	11	2		13	59	37	96	1	110
Llanera	55	18		73	711	196	907	12	992
Llanes	9	2	3	14	172	146	318	4	336
Mieres	22	10	1	33	313	164	477	8	518
Morcín	2	1	1	4	38	4	42		46
Muros del Nalón		1		1	17	6	23		24
Nava	3	1		4	59	15	74	1	79
Navia	9			9	108	36	144		153
Noreña	6	3		9	70	12	82	1	92
Onís				0	13	8	21		21
Oviedo	272	136	7	415	3.209	2.121	5.330	39	5.784
Parres	1	2		3	213	37	250		253
Peñamellera Alta	1			1	11	1	12		13
Peñamellera Baja				0	1	5	6	1	7
Pesoz				0	2		2		2
Piloña	6	1	1	8	105	40	145	1	154
Ponga	1			1	14	2	16		17
Pravia	3	1		4	63	19	82	1	87
Proaza				0	23	2	25		25
Quirós	1			1	3	1	4	1	6
Las Regueras	1			1	8	8	16		17
Ribadedeva	1	2	1	4	23	9	32		36
Ribadesella	6	2	1	9	63	88	151		160
Ribera de Arriba	3		1	4	28	4	32		36
Riosa		1		1	11		11		12
Salas	5	1		6	73	7	80	1	87
San Martín del Rey Aurelio	8	3		11	105	41	146	2	159
San Martín de Oscos				0	3	1	4		4
Santa Eulalia de Oscos				0	1		1		1
San Tirso de Abres				0		3	3		3
Santo Adriano				0		1	1		1
Sariego	4			4	18	2	20		24
Siero	64	27	1	92	860	391	1.251	13	1.356
Sobrescobio				0	10		10		10
Somiedo				0	5	10	15		15
Soto del Barco	3	3		6	53	7	60		66
Tapia de Casariego	3		13	16	42	13	55		71
Taramundi	1			1	8	1	9		10
Teverga				0	6	3	9	1	10
Tineo	4			4	62	22	84	2	90
Vegadeo	2	2		4	26	11	37	1	42
Villanueva de Oscos				0	1	4	5		5
Villaviciosa	9	7	4	20	263	123	386	2	408
Villayón		1		1	7	6	13		14
Yernes y Tameza				0	1		1		1
Total Contratos	1.155	454	61	1.670	14.182	7.295	21.477	211	23.358